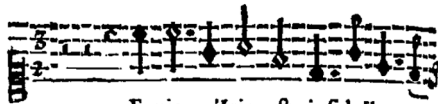
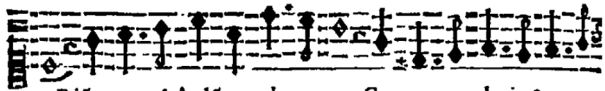


LADDA 1677-20

Depuis qu'Iris est infidelle,
 Rien ne me plaît dans nos hameaux,
 Ces prez, ces bois & ces ormeaux,
 Semblent avoir changé comme elle,
 5 Ce bocage que j'aymois tant,
 Helas ! n'a plus rien de charmant,
 Je ne sens plus que des peines mortelles :
 Ah ! volage ne veux-tu pas
 par le retour de nos amours fidelles,
 10 Luy redonner tous ses appas ?

Depuis qu'Iris est infidèle

Depuis qu'Iris est infidelle,



Rien ne me plaît dans nos hameaux, Ces prez, ces bois & ces or-

Poète

ANONYME

Compositeur

ANONYME

Effectif général

ut1/bc

Notes sur l'effectif

la basse, chiffrée, porte la mention « basse-continue »

Notes sur la musiqueUt Majeur, $\frac{3}{2}$ et C **Source**

A C [sans titre], dans *Livre d'airs de différents auteurs, XX*, Paris, Christophe Ballard, 1677, f. 21^v-22, F-Pn/ Rés Vm⁷ 283 [12]

Édition moderne des « Livres d'airs de différents auteurs » (LADDA)

Extrait de : Anne-Madeleine Goulet, *Paroles de musique (1658-1694)*.

Catalogue des « Livres d'airs de différents auteurs » publiés chez Ballard (Wavre, Mardaga, 2007)

Avec l'aimable autorisation des éditions Mardaga